



CALEFACCIÓN 2021

el COMPROMISO de constru



uir y sumar juntos



Este distintivo exclusivo de **fm** indica que, gracias al diseño y los componentes empleados, el aparato es **más eficiente**, obteniendo **mayor rendimiento** con **menor consumo**.



# SERIE DOMO

Control total de tus emisores con varias opciones de programa que permiten organizar la calefacción a tu medida



*Descárgate la aplicación  
y controla tu programación  
diaria desde el móvil*



# EMISORES TÉRMICOS



## DOMO-1200

EAN: 8427561 022296

1200 watos

8 elementos

medidas: 72 x 58,5 x 5,5 cm

Tecnología ecológica ECO-DRY (**sin fluido**)

Sistema de seguridad en sobrecalentamiento

Cuerpo de aluminio de alto rendimiento

Diseño extra fino ULTRA SLIM

Fijación mural o modo portátil

**(ACCESORIOS INCLUIDOS)**

Bajo consumo

Función detección de ventanas abiertas

Rango de temperatura: 5° C – 40° C

Mando a distancia

Programación diaria y semanal  
por horas por WIFI

Control remoto por WIFI

## DOMO-600

EAN: 8427561 022272

600 watos

4 elementos

medidas: 44 x 58,5 x 5,5 cm

## DOMO-1500

EAN: 8427561 022302

1500 watos

10 elementos

medidas: 86 x 58,5 x 5,5 cm

## DOMO-900

EAN: 8427561 022289

900 watos

6 elementos

medidas: 58 x 58,5 x 5,5 cm

## DOMO-1800

EAN: 8427561 022319

1800 watos

12 elementos

medidas: 100 x 58,5 x 5,5 cm

# RADIADORES ELÉCTRICOS MEDIDA ESTÁNDAR

## RW-10

EAN: 8427561 001529



**DE REGALO**  
este humidificador



**1000 W** / 230 V / 50 Hz

5 elementos

**3 potencias:** 400 W / 600 W / 1000 W

**carátula trasera**

termostato de seguridad

temperatura regulable

recogecables

## RW-15

EAN: 8427561 001543



**DE REGALO**  
este humidificador



**1500 W** / 230 V / 50 Hz

7 elementos

**3 potencias:** 600 W / 900 W / 1500 W

**carátula trasera**

termostato de seguridad

temperatura regulable

recogecables

# RADIADORES ELÉCTRICOS MEDIDA ESTÁNDAR

## RW-20

EAN: 8427561 001567



**DE REGALO**  
este humidificador



**2000 W** / 230 V / 50 Hz

9 elementos

**3 potencias:** 800 W / 1200 W / 2000 W

**carátula trasera**

termostato de seguridad

temperatura regulable

recogecables

## RW-25

EAN: 8427561 001581



**DE REGALO**  
este humidificador



**2500 W** / 230 V / 50 Hz

11 elementos

**3 potencias:** 1000 W / 1500 W / 2500 W

**carátula trasera**

termostato de seguridad

temperatura regulable

recogecables

# RADIADORES ELÉCTRICOS MINI

## R5-MINI

EAN: 8427561 014079  
EAN contenedora (2 uds.):  
8427561 014086

**CUERPO SEMI-CARENADO**



**EFICACIA  
MEJORADA**

**500 W** – 230 V – 50 Hz

5 elementos

**carátula trasera**

termostato de seguridad

temperatura regulable

**cuerpo semicarenado:**

*Mayor Superficie Radiante,  
Favoreciendo el Efecto Convección.*

## R7-MINI

EAN: 8427561 008764  
EAN contenedora (2 uds.):  
8427561 008771

**CUERPO SEMI-CARENADO**



**EFICACIA  
MEJORADA**

**700 W** – 230 V – 50 Hz

7 elementos

**carátula trasera**

termostato de seguridad

temperatura regulable

**cuerpo semicarenado:**

*Mayor Superficie Radiante,  
Favoreciendo el Efecto Convección.*



# RADIADORES ELÉCTRICOS MINI

## R9-MINI

EAN: 8427561 008795  
EAN contenedora (2 uds.):  
8427561 008801

**CUERPO SEMI-CARENADO**



**EFICACIA  
MEJORADA**

**800 W** – 230 V – 50 Hz

9 elementos

**carátula trasera**

termostato de seguridad

temperatura regulable

**cuerpo semicarenado:**

*Mayor Superficie Radiante,  
Favoreciendo el Efecto Convección.*

## RW-MINI

EAN: 8427561 049002  
EAN contenedora (4 uds.):  
8427561 002823



**900 W** / 230 V / 50 Hz

7 elementos

**carátula trasera**

termostato de seguridad

temperatura regulable

# RADIADORES ELÉCTRICOS MEDIDA ESPECIAL

## BR-10

EAN: 8427561 002830



**1000 W** / 230 V / 50 Hz

5 elementos

**3 potencias:**

400 W / 600 W / 1000 W

recogecables

termostato de seguridad

temperatura regulable

**alto especial: 55 cm.**

## BR-15

EAN: 8427561 001604



**1500 W** / 230 V / 50 Hz

7 elementos

**3 potencias:**

600 W / 900 W / 1500 W

recogecables

termostato de seguridad

temperatura regulable

**alto especial: 55 cm.**

## BR-20

EAN: 8427561 002854



**2000 W** / 230 V / 50 Hz

9 elementos

**3 potencias:**

800 W / 1200 W / 2000 W

recogecables

termostato de seguridad

temperatura regulable

**alto especial: 55 cm.**

# RADIADORES MICA

alcanza pleno rendimiento en un minuto  
ahorro energético  
no consume oxígeno  
peso muy ligero  
**diseño compacto**

temperatura regulable  
sin fluido  
dispositivo de seguridad "anti-vuelco"  
calor por radiación y convección  
**elementos de calefacción de MICA**

## BM-10

EAN: 8427561 018381



900 W / 230 V / 50 Hz

**2 potencias:** 450 W / 900 W

medidas: alto 29 x ancho **49,5** x fondo 23 cm.



## BM-15

EAN: 8427561 006470



1500 W / 230 V / 50 Hz

**2 potencias:** 750 W / 1500 W

medidas: alto 29 x ancho **65** x fondo 23 cm.

## BM-20

EAN: 8427561 016288



2000 W / 230 V / 50 Hz

**2 potencias:** 1000 W / 2000 W

medidas: alto 29 x ancho **81** x fondo 23 cm.



# RADIADORES MICA

alcanza pleno rendimiento en un minuto  
ahorro energético – no consume oxígeno  
peso muy ligero  
temperatura regulable

sin fluido  
dispositivo de seguridad “anti-vuelco”  
calor por radiación y convección  
**elementos de calefacción de MICA**

## RM-15

EAN: 8427561 006418



1500 W / 230 V / 50 Hz

**3 potencias:** 500 W / 1000 W / 1500 W

medidas: alto 65 x ancho **52,5** x fondo 23,5 cm.

## RM-20

EAN: 8427561 006432



2000 W / 230 V / 50 Hz

**2 potencias:** 1000 W / 2000 W

medidas: alto 65 x ancho **61,5** x fondo 23,5 cm.



# RADIADORES MICA

alcanza pleno rendimiento en un minuto  
ahorro energético – no consume oxígeno  
peso muy ligero

**diseño SLIM (extra fino) 8,5 cm.**

temperatura regulable  
sin fluido / recoge-cable

dispositivo de seguridad “anti-vuelco”

calor por radiación y convección

**elementos de calefacción de MICA**

## MS-15

EAN: 8427561 022258



1500 W / 230 V / 50 Hz

**2 potencias:** 1000 W / 1500 W

medidas: alto 61,5 x ancho **47** x fondo 26,5 cm.

## MS-20

EAN: 8427561 022265



2000 W / 230 V / 50 Hz

**2 potencias:** 1000 W / 2000 W

medidas: alto 61,5 x ancho **56** x fondo 26,5 cm.

# TERMOVENTILADORES ELÉCTRICOS

## MALLORCA

EAN: 8427561 020131  
EAN contenedora (8 uds.):  
8427561 820182



2000 W / 230 V / 50 Hz

**2 Potencias:** 1000 W / 2000 W

frío / calor

**temperatura regulable**

**sistema de seguridad: anti-vuelco**

termostato de seguridad

piloto luminoso

bajo nivel sonoro

## MENORCA

EAN: 8427561 016257  
EAN contenedora (6 uds.):  
8427561 016264



2000 W / 230 V / 50 Hz

**2 Potencias:** 1000 W / 2000 W

frío / calor

**temperatura regulable**

termostato de seguridad

piloto luminoso

bajo nivel sonoro

# TERMOVENTILADORES ELÉCTRICOS

## PALMA

EAN: 8427561 020162  
EAN contenedora (8 uds.):  
8427561 820168



2000 W / 230 V / 50 Hz

**2 Potencias:** 1000 W / 2000 W

piloto luminoso

frío / calor

**temperatura regulable**

termostato de seguridad

bajo nivel sonoro

**rejilla metálica**

## IBIZA

EAN: 8427561 020261  
EAN contenedora (8 uds.):  
8427561 820175



2000 W / 230 V / 50 Hz

**2 Potencias:** 1000 W / 2000 W

piloto luminoso

frío / calor

termostato de seguridad

bajo nivel sonoro

**rejilla metálica**

# TERMOVENTILADORES ELÉCTRICOS

## 2400-TX

EAN: 8427561 018350  
EAN contenedora (8 uds.):  
8427561 018367



**2400  
WATIOS**

2400 W / 230 V / 50 Hz

**2 potencias:**  
1.200 W / 2.400 W

piloto luminoso

frío / calor

**temperatura regulable**

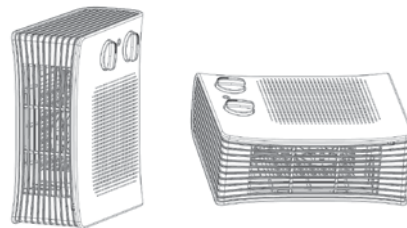
termostato de seguridad

bajo nivel sonoro


**rejilla metálica**

## T-DUAL

EAN: 8427561 018329  
EAN contenedora (6 uds.):  
8427561 018336



**DOBLE  
POSICIÓN**

  
silencioso

2.000 W / 230 V / 50 Hz

**uso horizontal / vertical**

**2 potencias:**  
1.000 W / 2.000 W

piloto luminoso

frío / calor

**temperatura regulable**

termostato de seguridad

**muy silencioso**



# TERMOVENTILADORES ELÉCTRICOS

## TC-MINI

EAN: 8427561 004537  
EAN contenedora (10 uds.):  
8427561 004544



## T-22

EAN: 8427561 016226  
EAN contenedora (6 uds.):  
8427561 016233



## T-20

EAN: 8427561 012891  
EAN contenedora (6 uds.):  
8427561 012907



### ESPECIAL BAÑOS

**600**  
WATIOS

600 W / 230 V / 50 Hz  
muy silencioso  
piloto luminoso  
bajo consumo  
termostato de seguridad  
ideal para espacios reducidos

**sistema de seguridad:  
anti-vuelco**

**IP-21**

2000 W / 230 V / 50 Hz  
**2 potencias:**  
1.000 W / 2.000 W  
frío / calor

**temperatura regulable**  
**sistema de seguridad:  
anti-vuelco**

termostato de seguridad  
bajo nivel sonoro  
piloto luminoso

2000 W / 230 V / 50 Hz  
**2 potencias:**  
1.000 W / 2.000 W  
frío / calor

**temperatura regulable**  
**sistema de seguridad:  
anti-vuelco**

termostato de seguridad  
bajo nivel sonoro  
piloto luminoso

# TERMOVENTILADORES CERÁMICOS

## TC-1800

EAN: 8427561 056659  
EAN contenedora (6 uds.):  
8427561 056666



oscilante



+EFICIENTE

1800 W / 230 V / 50 Hz

**2 Potencias:** 900 W / 1800 W

frío / calor

temperatura regulable

**oscilante**

indicador luminoso

**sistema de seguridad: anti-vuelco**

altura: 29 cm.

## TC-1900

EAN: 8427561 014048  
EAN contenedora (6 uds.):  
8427561 014055



oscilante



+EFICIENTE

1800 W / 230 V / 50 Hz

**2 Potencias:** 900 W / 1800 W

frío / calor

temperatura regulable

**oscilante**

indicador luminoso

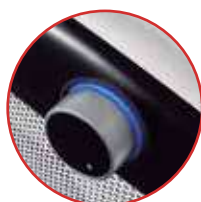
**sistema de seguridad: anti-vuelco**

altura: 24 cm.

# TERMOVENTILADORES CERÁMICOS

## TC-20

EAN: 8427561 016165  
EAN contenedora (6 uds.):  
8427561 016172



oscilante



+EFICIENTE

1800 W / 230 V / 50 Hz

**3 Potencias:** 600 W / 1200 W / 1800 W

frío / calor

temperatura regulable

**oscilante**

indicador luminoso **LED**

**sistema de seguridad: anti-vuelco**

altura: 26 cm

## TCT-20

EAN: 8427561 016196  
EAN contenedora (4 uds.):  
8427561 016202



oscilante



+EFICIENTE

2000 W / 230 V / 50 Hz

**3 Potencias:** 800 W / 1.200 W / 2.000 W

frío / calor

temperatura regulable

**oscilante**

indicador luminoso **LED**

**sistema de seguridad: anti-vuelco**

altura: 43 cm

# SPLIT CERÁMICOS

## TS-2001

EAN: 8427561 056536  
EAN contenedora (6 uds.):  
8427561 056543



2000 W / 230 V / 50 Hz

**MANDO A DISTANCIA**

temporizador  
aire fresco (ventilación) / calefacción

**2 potencias:** 1000 W / 2000 W

termostato de seguridad

fijación mural

**display digital**

medidas: 45 x 18,5 x 11,5 cm.



## TS-2002

EAN: 8427561 014017  
EAN contenedora (6 uds.):  
8427561 014024



lama oscilante



2000 W / 230 V / 50 Hz

**MANDO A DISTANCIA**

temporizador  
aire fresco (ventilación) / calefacción

**2 potencias:** 1000 W / 2000 W

termostato de seguridad

fijación mural

lama oscilante

**display digital**

medidas: 55,5 x 19 x 10 cm.





## RC-1101 TURBO

EAN: 8427561 018183



2000 W / 230 V / 50 Hz

**3 potencias:**

800 W / 1200 W / 2000 W

temperatura regulable

termostato de seguridad

**con turbina que acelera  
la salida de aire "TURBO"**

piloto luminoso

medidas: 70 x 44,5 x 19 cm.



silencio total

## RC-1102

EAN: 8427561 018206



2000 W / 230 V / 50 Hz

**3 potencias:**

800 W / 1200 W / 2000 W

temperatura regulable

termostato de seguridad

piloto luminoso

medidas: 70 x 44,5 x 19 cm.



silencio total

# BRASEROS ELÉCTRICOS

## BL-1450

EAN: 8427561 006586  
EAN contenedora (8 uds.):  
8427561 006593



450 W / 230 V / 50 Hz  
**interruptor ON/OFF**  
acabado en alta calidad  
altura 22 cm.

## B-750

EAN: 8427561 007507  
EAN contenedora (5 uds.):  
8427561 507502



700 W / 230 V / 50 Hz  
temperatura regulable (termostato)  
ø 39 cm.

# BRASEROS ELÉCTRICOS

El sistema **EURO-HEATER de fm** consigue un gran ahorro energético al aprovechar el 100 % de la potencia empleada, obteniendo el máximo rendimiento calorífico.

**NO ALCANZA ALTAS TEMPERATURAS EN LA BASE,**  
evitando posibles quemaduras en tejidos o moquetas.

## CLASSIC-900

EAN: 8427561 020827  
EAN contenedora (5 uds.):  
8427561 020834



900 W / 230 V / 50 Hz

**3 niveles de potencia:**  
400 W / 500 W / 900 W

sistema EURO-HEATER

interruptor luminoso  
con posición de **APAGADO**

Ø 38 cm.

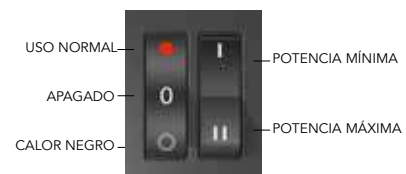
## B-BLACK

EAN: 8427561 018428  
EAN contenedora (5 uds.):  
8427561 018435

### BLACK HEAT



**CALOR NEGRO**



900 W / 230 V / 50 Hz

**4 niveles de potencia:**  
calor negro: **250 W / 500 W**  
calor normal: 400 W / 900 W

sistema EURO-HEATER

**interruptor con posición APAGADO**

Ø 38 cm.

---

# ESTUFA HALÓGENA

---

## H-20

EAN: 8427561 012921

EAN contenedora (4 uds.): 8427561 012938



oscilante

1200 W / 230 V / 50 Hz

**3 potencias:**

400 W / 800 W / 1200 W

3 barras halógenas

**sistema de seguridad: anti-vuelco**

oscilante

altura: 44 cm.



# ESTUFAS CUARZO

## 1502-C

EAN: 8427561 150227

EAN contenedora (6 uds.): 8427561 850226



1200 W / 230 V / 50 Hz

**2 potencias:** 600 W / 1200 W

fijación mural (**incluye soportes**)

2 barras de cuarzo

cable de conexión incluido

medidas: 57 x 10 x 11 cm.

## 2302-C

EAN: 8427561 230219

EAN contenedora (6 uds.): 8427561 230226



1200 W / 230 V / 50 Hz

**2 potencias:** 600 W / 1200 W

2 barras de cuarzo

**sistema de seguridad: anti-vuelco**

medidas: 53 x 17,5 x 14,5 cm.

## 2302-R

EAN: 8427561 230233

EAN contenedora (6 uds.): 8427561 230240



1200 W / 230 V / 50 Hz

**2 potencias:** 600 W / 1200 W

2 barras de cuarzo

ruedas pivotantes

**sistema de seguridad: anti-vuelco**

medidas: 53 x 18,5 x 16 cm.

# ESTUFA ELÉCTRICA EXTERIOR / INTERIOR

## EP-3000

EAN: 8427561 006616



ESPECIAL TERRAZAS



2000 W / 230 V / 50 Hz

temperatura regulable  
(termostato ambiente)

protección por sobrecalentamiento

resistencia de ruby que proporciona:

- calor instantáneo
- mejora la transmisión de la luz infrarroja
- aumenta la longitud de la onda y el radio de acción

**opción: fijación mural (incluye soportes)**

normativa IP-24

medidas estufa:  
81 x 19 x 19 cm.

altura máxima con soporte:  
210 cm.

---

# DESHUMIDIFICADOR

---

## DH-20

EAN: 8427561 002892



480 W / 230 V / 50Hz

área de acción: 20 – 30 M2

capacidad tanque de agua: 2,30 litros.

nivel sonoro: 48 dB(A).

peso: 13,7 kg

**capacidad: 20 litros / día**

eliminación de humedad (30°C – 80%)

rango de temperatura de trabajo: 5°C – 32°C

presión Máx. de funcionamiento: 2,5 Mpa (25Kgf/Cm2)

refrigerante: R134a, 115g.

medidas: 36,5 x 22 x 49 cm

**ruedas para su fácil desplazamiento**

## GCA-25

EAN: 8427561 022241



### PANEL CATALÍTICO ITALIANO

#### 3 potencias:

2500 – 1600 – 1300 watos

Consumo: máx. 182 g/h  
medio 116 g/h - mín. 95 g/h

Tipo de gas: butano / propano

Encendido automático: piezoeléctrico

Diseño robusto y de alta calidad

Ruedas para su fácil desplazamiento

**Doble sistema de seguridad:  
analizador de atmósfera / gas stop**

Medidas: 72,5 x 42 x 23 cm

# ESTUFAS DE GAS

## GI-42

EAN: 8427561 022227



**PANEL CERÁMICO**

**3 potencias:**

4200 – 2900 – 1500 vatios

Consumo: máx. 305 g/h  
medio 207 g/h - mín. 110 g/h

Tipo de gas: butano / propano

Encendido automático: piezoeléctrico

Diseño robusto y de alta calidad

Ruedas para su fácil desplazamiento

**Doble sistema de seguridad:  
analizador de atmósfera / gas stop**

Medidas: 72 x 41 x 30 cm

## GL-38

EAN: 8427561 022234



**LLAMA AZUL**

**3 potencias:**

3800 – 2300 – 1400 vatios

Consumo: máx. 260 g/h  
medio 157 g/h - mín. 96 g/h

Tipo de gas: butano / propano

Encendido automático: piezoeléctrico

Diseño robusto y de alta calidad

Ruedas para su fácil desplazamiento

**Doble sistema de seguridad:  
analizador de atmósfera / gas stop**

Medidas: 72,5 x 42 x 37 cm



---

# RADIADOR TOALLERO

---

## ST-5000

EAN: 8427561 022333



500 watos

Tecnología ecológica ECO-DRY (**sin fluido**)

Cuerpo de aluminio de alto rendimiento

Pantalla LED

Temporizador 2 horas (función seca toallas)

**Sistema de seguridad en sobrecalentamiento**

Fijación mural (ACCESORIOS INCLUIDOS)

Medidas: 102 x 55 x 4 cm

# CALOR TEXTIL



Estos modelos son el resultado de una selección basada en la **CALIDAD Y EL CONFORT**, cumpliendo rigurosamente con las normativas (CE)

*Confort garantizado*





## CS-100

EAN: 8427561 008894  
 EAN contenedora (6 uds.):  
 8427561 008900



Almohadilla Eléctrica



**100 W** – 230 V – 50 Hz

medidas: 40 x 30 cm

temperatura regulable (6 Niveles)

display digital

**tejido extra suave y de alta calidad**

funda lavable

sistema de seguridad autoapagado.  
 (90 Minutos)

dispositivo de seguridad por sobrecalentamiento

conexión extraíble

## CS-101

EAN: 8427561 008924  
 EAN contenedora (6 uds.):  
 8427561 008931



Almohadilla **CERVICAL** Eléctrica



**100 W** – 230 V – 50 Hz

medidas: 60 x 40 cm

temperatura regulable (6 Niveles)

display digital

**tejido extra suave y de alta calidad**

funda lavable

sistema de seguridad autoapagado.  
 (90 Minutos)

dispositivo de seguridad por sobrecalentamiento

conexión extraíble



## CS-400

EAN: 8427561 014963  
 EAN contenedora (4 uds.):  
 8427561 014970



Almohadilla **LUMBAR** Eléctrica



**100 W** – 230 V – 50 Hz

medidas: 29 x 69 cm

temperatura regulable (3 Niveles)

display retroiluminado

**tejido extra suave y de alta calidad**

sistema de seguridad autoapagado.  
 (90 Minutos)

dispositivo de seguridad por sobrecalentamiento

ajustable

## CS-500

EAN: 8427561 017841  
 EAN contenedora (5 uds.):  
 8427561 017858



Almohadilla Eléctrica  
**diseño especial para cuello y hombros**



**100 W** – 230 V – 50 Hz

medidas: 60 x 62 cm

temperatura regulable (3 Niveles)

display retroiluminado

**tejido extra suave y de alta calidad**

Lavable

sistema de seguridad autoapagado.

(90 Minutos)

dispositivo de seguridad por sobrecalentamiento

ajustable



## CS-200

EAN: 8427561 009013  
 EAN contenedora (4 uds.):  
 8427561 009020



CALIENTAPIES Eléctrico

**100 W** – 230 V – 50 Hz

medidas: 30 x 30 x 24 cm

temperatura regulable (3 Niveles)

display retroiluminado

**tejido extra suave y de alta calidad**

sistema de seguridad autoapagado.  
 (90 Minutos)

dispositivo de seguridad por sobrecalentamiento

conexión extraíble

## CS-120

EAN: 8427561 009044  
 EAN contenedora (4 uds.):  
 8427561 009051



MANTA Eléctrica

**120 W** – 230 V – 50 Hz

medidas: 160 x 120 cm

temperatura regulable (3 Niveles)

display retroiluminado

**tejido extra suave y de alta calidad**

sistema de seguridad autoapagado.  
 (180 Minutos)

dispositivo de seguridad por sobrecalentamiento

conexión extraíble



## CS-301

EAN: 8427561 008955  
 EAN contenedora (6 uds.):  
 8427561 008962



CALIENTACAMAS Eléctrico

**60 W** – 230 V – 50 Hz

medidas: 150 x 80 cm

temperatura regulable (3 Niveles)

display retroiluminado

**tejido extra suave y de alta calidad**

sistema de seguridad autoapagado.  
 (180 Minutos)

dispositivo de seguridad por sobrecalentamiento

conexión extraíble

## CS-302

EAN: 8427561 008986  
 EAN contenedora (4 uds.):  
 8427561 008993



CALIENTACAMAS Eléctrico

**2 x 60 W** – 230 V – 50 Hz

medidas: 160 x 140 cm

temperatura regulable (3 Niveles)

display retroiluminado

**tejido extra suave y de alta calidad**

sistema de seguridad autoapagado.  
 (180 Minutos)

dispositivo de seguridad por sobrecalentamiento

conexión extraíble





---

14900 LUCENA (Córdoba) ESPAÑA  
Apdo. de correos 98  
Tfno. (0034) 957 501 101  
E-mail: [fmcalefaccion@fmcalefaccion.com](mailto:fmcalefaccion@fmcalefaccion.com)

Síguenos en

